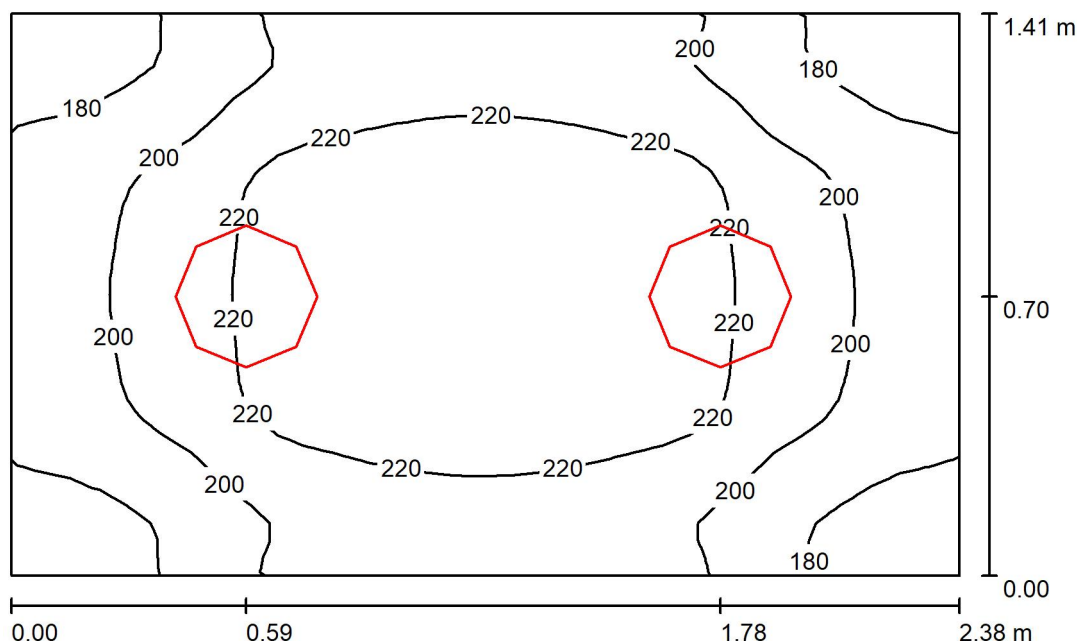




Edytor
Telefon
faks
e-Mail

Pomieszczenie -1/26/1 / Podsumowanie



Wysokość pomieszczenia: 2.980 m, Wysokość montażu: 2.980 m,
Współczynnik konserwacji: 0.77

Wartości Lux, Skala 1:19

Powierzchnia	ρ [%]	E_m [lx]	E_{min} [lx]	E_{max} [lx]	E_{min} / E_m
Płaszczyzna pracy	/	208	167	240	0.802
Podłoga	20	131	114	145	0.872
Sufit	70	104	77	139	0.744
Ściany (4)	50	165	55	442	/

Płaszczyzna pracy:

Wysokość: 0.850 m
Siatka: 32 x 32 Punkty
Margines: 0.000 m

Liczba punktów poniżej 400 lx (do IEQ-7): 100.00%.

Wykaz opraw

Nr.	Ilość	Etykieta (Czynnik korekcyjny)	Φ (Oprawa) [lm]	Φ (Lampy) [lm]	P [W]
1	2	LUXIONA TroII AM-NEW-LEDXXXI65 AMETYST NEW LED 2000LM PC E IP65 840 (1.000)	1511	2089	13.0
W sumie:			3023	4178	26.0

Specyfikacja mocy przyłączeniowej: $7.75 \text{ W/m}^2 = 3.73 \text{ W/m}^2/100 \text{ lx}$ (Powierzchnia podstawowa: 3.36 m^2)